



OBER  
WIESEN  
THAL  
TRAINING CENTER



WSC  
WINTERSPORTCLUB ERZGEBIRGE  
OBERWIESENTHAL e.V.

# AUSSCHREIBUNG

04.12.2021

**KIDS** LAUF 2021 OBERWIESENTHAL  
SKILANGLAUF BIS ZUR ALTERSKLASSE U15



KURORT  
OBER  
WIESEN  
THAL  
Kurort besser gelegen



# A – ALLGEMEINE INFORMATIONEN

## A1. SPORTSTÄTTE / ORT

WILLKOMMEN IN SACHSEN,  
WILLKOMMEN IN OBERWIESENTHAL...

Mit seiner geografischen Lage im Herzen Europas, direkt an der Binnengrenze zu Polen und seiner Verkehrsanbindung in die ganze Welt, wird Sachsens Image vor allem durch seine Weltoffenheit und seine Begeisterung für den Sport – insbesondere den Wintersport – geprägt. Neben Erfindergeist, kulturellem Erbe und langer Unternehmertradition zeichnet sich das Land vor allem durch seine Zielstrebigkeit aus. Viele Sportler, Männer und Frauen, haben von hier aus den Weg an die Spitze gefunden.

So geht das in Sachsen. So geht Sächsisch!

Der Luftkurort Oberwiesenthal erstreckt sich über die Hänge des 1.215 m hohen Fichtelbergs und des Kleinen Fichtelbergs. Von 1895 bis 1897 war der norwegische Ingenieur Trygve Olsen am Bau der Schmalspurbahn von Cranzahl nach Oberwiesenthal beteiligt. Als er die Schneeverhältnisse am Fichtelberg sah, ließ er sich seine Skier aus Norwegen schicken und so begann die Geschichte des Skisports in Oberwiesenthal. Die knapp 2.200 Einwohner zählende Bevölkerung pflegt eine enge Beziehung zum Wintersport in all seinen Facetten..

## A2. KONTAKT ÖRTLICHES OK

WSC ERZGEBIRGE OBERWIESENTHAL E.V.  
Fichtelbergstr. 1a  
D-09484 Kurort Oberwiesenthal  
[www.wsc-erzgebirge.de](http://www.wsc-erzgebirge.de)  
[service@wsc-erzgebirge.de](mailto:service@wsc-erzgebirge.de)  
+49 (0) 37348 | 23342

## A3. ÖRTLICHES OK

OK-Chef Heiko Hennig

## A4. COMPETITION COMMITTEE

Chef Kampfrichter Gerd Häuer  
Uwe Fischer  
Streckenchef Enrico Anfelder  
Covid-19 Beauftragte Nicole Nebel  
[covid-19@wsc-erzgebirge.de](mailto:covid-19@wsc-erzgebirge.de)

## A5. MELDEPFLICHT BEI ANKUNFT

Gemäß den COVID-19 und den nationalen, sächsischen RICHTLINIEN sind die Trainer/Betreuer verantwortlich einen Gesundheitsfragebogen (Seite 12) von sich und jedem Teilnehmer, Betreuer direkt an das Wettkampfbüro in der Sparkassen-Skiarena zu übermitteln.

## A6. HAFTUNG / VERSICHERUNG

Die Organisatoren haften nicht für Schäden, die an Personen oder Material/Geräten entstehen. Alle Teilnehmer müssen durch eine ausreichende Kranken-, Unfall- und Haftpflichtversicherung versichert sein. Mit der Einreichung der Meldung wird bestätigt, dass alle registrierten Personen durch eine entsprechende Versicherung abgesichert sind.

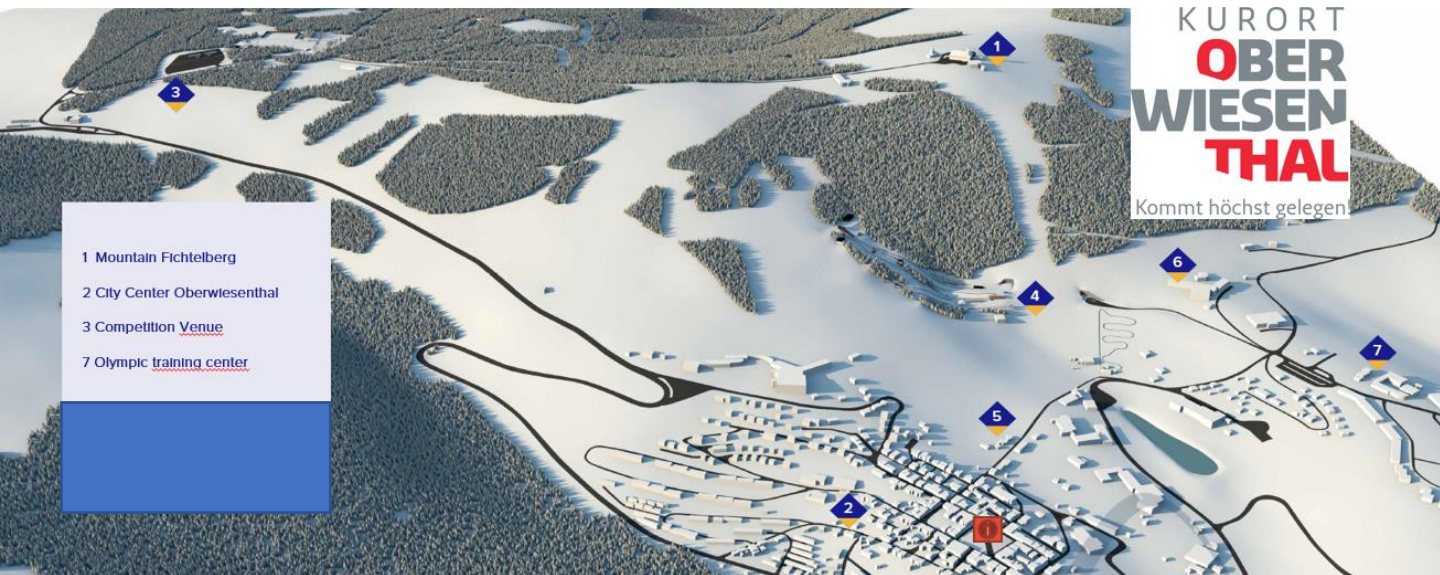
## A7. COVID-19 REGULARIEN

- Es sind keine Zuschauer zugelassen.
- Jegliche Betreuer, Trainer, Erziehungsberechtigter unterliegt der 2G+ (geimpft/genesen & tagesaktuell getestet – Schnelltest)
- ES besteht eine FFP2 Maskenpflicht auf dem gesamten Gelände. (Ausgenommen die Wettlaufzone)
- Die Mindestabstände sind einzuhalten. (1,5m)





## B – DETAILINFORMATIONEN



### B1. ORT / ANREISE / PARKEN

WILLKOMMEN IN DER SPARKASSEN-SKIARENA  
WILLKOMMEN IM KURORT OBERWIESENTHAL

Die Arena liegt 1119 m über dem Meeresspiegel und bietet zahlreiche Streckenvarianten.

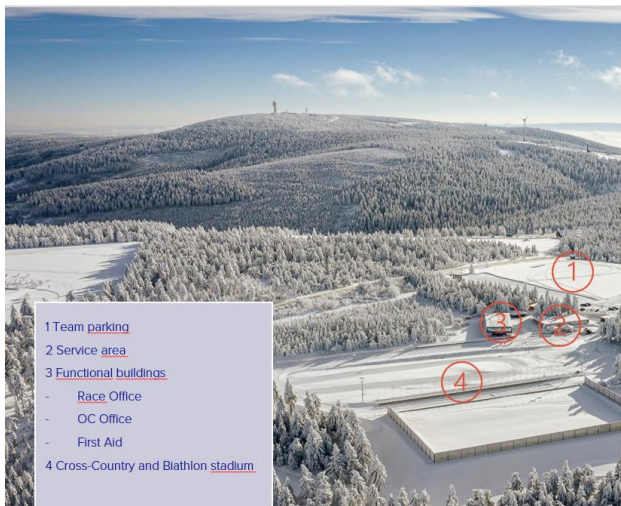
Bei der Anreise und dem Parken in der Sparkassen-Skiarena sind die Verkehrsschilder, Anweisungen und auch die Anweisungen des Veranstalters zu beachten.

Touristen Information - Kurort Oberwiesenthal  
Karlsbader Straße 3  
09484 Kurort Oberwiesenthal

+49 (0) 37348 1550-50  
+49 (0) 37348 1550-182  
E: [info@oberwiesenthal.de](mailto:info@oberwiesenthal.de)

### B2. ÜBERNACHTUNGSMÖGLICHKEITEN

Aktuell können keine Übernachtungsmöglichkeiten angeboten werden!



# C – WETTKAMPFINFORMATIONEN

## C1. BÜROZEITEN

	Tag	Ort	Zeit
LOC-Office	Samstag	Sparkassen-Skiarena	08:00 – 16:00
Race-Office	Samstag	Sparkassen-Skiarena	08:00 – 16:00

## C2. WETTKAMPFPROGRAMM

Samstag 04.12.2021 – freie Technik/ Massenstart

08:00 – 09:30 Startnummernausgabe  
10:00 Start

## C3. SIEGEREHRUNGEN

Die Ergebnislisten werden online veröffentlicht. Die jeweiligen 3 Erstplatzierten können Ihre Urkunden selbst online ausdrucken. Eine Siegerehrung vor Ort erfolgt auf Grund der hohen Infektionszahlen nicht. Es gelten die aktuellen Coronaregelungen.

## C4. WETTKAMPFORDNUNG

Die Wettkämpfe werden nach den DWO Regeln in ihrer aktuellen Fassung & dem entsprechenden Wettkampfordnungen national ausgetragen.

## C5. ALTERSKLASSEN

S 6 / S 7 – Jahrgang 2016/2015 u. jünger  
S 8 / S 9 – Jg. 2014/2013  
S 10 / S 11 – Jg. 2012/2011  
S 12 / S 13 – Jg. 2010/2009  
S 14 / S 15 – Jg. 2008/2007

## C6. UMKLEIDEN / SERVICERÄUME

Umkleidemöglichkeiten werden nicht zur Verfügung gestellt. Wir bitten daher an warme Kleidung zum Überziehen mitzubringen.

## C7. STRECKEN-INFORMATION

Strecken	Längen
S 6 w/m – S 9 w/m	1,00km Classic
S 10 w/m – U 13 w/m	2,50km Classic
U 14 w/m – U 15 w/m	3,75km F

## E – MELDEFRISTEN

Meldefrist: Dezember 02, 2021  
Nachmeldungen sind nicht möglich!

## START-/MELDEGEBÜHREN

Schülerklassen (S): 5,00€  
Jugendklassen (U): 5,00€

- Startnummernausgabe im Loipenhaus
- Zahlung bei Abholung der Startnummern

Meldeliste bitte nach Vereinen!

[Downloads - Mitgliederservice - Verband - Skiverband Sachsen e.V.](#)

-> **MELDELISTE**

## MELDEANSCHRIFT

Achtung bitte Onlinemeldung (Meldeformular) über

WSC Erzgebirge Oberwiesenthal e.V.  
Fichtelbergstraße 1A, 09484 Kurort Oberwiesenthal  
Telefon: 037348 23342  
E-Mail: [service@wsc-erzgebirge.de](mailto:service@wsc-erzgebirge.de)  
Internet: [www.wsc-erzgebirge.de](http://www.wsc-erzgebirge.de)  
Stichwort: Eröffnungslauf

## ANMELDEFORMULAR

Mannschaftsmeldung auch per E-Mail unter [service@wsc-erzgebirge.de](mailto:service@wsc-erzgebirge.de) möglich

## MEDIA / TV - INFORMATIONEN

Pressesprecherin Judith Pieper-Köhler  
E: [media@wsc-erzgebirge.de](mailto:media@wsc-erzgebirge.de)

## MEDIZINISCHE VERSORGUNG

### Notruf

Polizei: 110  
Feuerwehr: 112

### Krankenhaus

Kliniken Erlabrunn  
Am Märzenberg 1A, 08359 Breitenbrunn  
Öffnungszeiten: 24/7  
Tel. +49 (0) 3773 60

### EKA Hospital Annaberg

Chemnitzer Straße 15, 09456 Annaberg-Buchholz  
Öffnungszeiten: 24/7  
Tel. +49 (0) 37 33 - 800

### Apotheke

Adler Apotheke Oberwiesenthal (city center Oberwiesenthal)  
Adress: Markt 1, 09484 Oberwiesenthal

### Allgemeinmediziner

Dr. med Undine Höfer (General doctor)  
Markt 1a, 09484 Oberwiesenthal  
Tel. +49 (0) 37348 8396

### Zahnarzt

Dr. med. Heidi Suetovius (General dentist)  
Alte Poststraße 1, 09484 Oberwiesenthal  
Tel. +49 (0) 37348 7321

### Physiotherapie

Angela Bertz  
Zeichenstraße 3, 09484 Oberwiesenthal  
Tel. +49 (0) 37348 8283

## Haftung:

Mit der Anmeldung zum Rennen erkennt jede/r Teilnehmer/in die Teilnahmebedingungen sowie, dass die Teilnahme am Rennen auf eigene Gefahr ist, an. Er/Sie entbindet den Veranstalter gleichzeitig von jeglicher Haftung für Unfälle aller Art an und deren materiellen und persönlichen Schäden. Das Regelwerk der DWO ist bindend.

## Datenschutzerklärung:

1. Wir, der [WSC Erzgebirge Oberwiesenthal e.V., Fichtelbergstraße 1A, 09484 Kurort Oberwiesenthal], vertreten durch den Vorstand, sind für die Verarbeitung Ihrer personenbezogenen Daten verantwortlich. Alle Ihre Anträge, Anregungen und Fragen richten Sie bitte an: [service@wsc-erzgebirge.de] oder an die o.g. Anschrift.
2. Bei der Anmeldung zu der Sportveranstaltung [Eröffnungslauf am 04.12.2021] erheben wir folgende Datenkategorien bzw. folgende personenbezogene Daten von Ihnen: Personenstammdaten (Vornamen, Nachnamen, Jahrgang, ggf. Staatsangehörigkeit, Vereinszugehörigkeit) und Kontaktdaten (Telefonnummer, EMail-Adresse) von Ihnen unmittelbar oder von Ihrem Landesverband, wenn Sie sich über diesen anmelden oder von diesem bei uns gemeldet werden.
3. Ihre Daten werden verarbeitet, um den Sportveranstaltungsvertrag, dessen Vertragspartei Sie sind, zu erfüllen. Dazu ist erforderlich, Sie zu identifizieren, um die Einzahlung der Startgebühr, Ihre Startberechtigung und das Bestehen des Versicherungsschutzes zu überprüfen und Sie ggf. für Rückfragen zu kontaktieren, Ihnen eine Startnummer zuzuweisen, den Einlass, den Wettkampf, das Begleitprogramm, die Unterbringung und/oder Verpflegung sowie weitere veranstaltungsbezogene Dienstleistungen zu organisieren und durchzuführen. Zur Veröffentlichung von Ergebnislisten und Vornahme von Siegerehrungen werden nur Ihre Personenstammdaten (Vor- und Nachnamen, Jahrgang) und Ihre Vereinszugehörigkeit veröffentlicht. Rechtsgrundlage dieser Verarbeitung ist Art. 6 I 1 lit. b DSGVO. Zur Förderung unserer Vereinszwecke, zur Berichterstattung in Vereinsmedien, in der Presse, im Rundfunk oder im Internet oder aus wirtschaftlichen oder ideellen Interessen des Sportveranstalters und/oder Sportverbände kann die Verarbeitung Ihrer Personenstammdaten oder von Foto- /Videoaufnahmen von Ihnen bei der Teilnahme an der o.g. Veranstaltung, gem. Art. 6 I 1 lit. f DSGVO erforderlich sein.
4. Ihre personenbezogenen Daten werden von unseren Auftragnehmern verarbeitet und ggf. an Hotels und Reiseveranstalter, ggf. Landesverbände, an den Deutschen Skiverband e.V., an Versicherungen, Behörden, Presseorgane und ggf. an den Sportveranstalter weitergegeben. Wir übermitteln Ihre Daten weder in Drittländer noch an internationale Organisationen.
5. Ihre personenbezogenen Daten werden gelöscht, sobald der Zweck der Speicherung entfallen ist und keine Aufbewahrungspflichten (u.a. Regelverjährung für vertragliche Ansprüche gem. § 195 BGB, 3 Jahre; Aufbewahrung von Rechnungen, 10 Jahre) bestehen.
6. Sie haben das Recht, von uns jederzeit Auskunft gem. Art. 15 DSGVO zu verlangen über die zu Ihnen bei uns gespeicherten personenbezogenen Daten sowie zu deren Herkunft, Empfänger oder Kategorien von Empfängern, an die diese Daten weitergegeben oder offengelegt werden, den Zweck der Speicherung und Verarbeitung, die geplante Speicherdauer und die von uns durchgeführten automatisierten Entscheidungsfindungen. Des Weiteren haben Sie das Recht auf Berichtigung (Art. 16 DSGVO), Löschung (Art. 17 DSGVO), Einschränkung der Verarbeitung (Art. 18 DSGVO) oder einen Widerspruch gegen die Verarbeitung (Art. 21 DSGVO) und das Recht auf Datenübertragbarkeit (Art. 20 DSGVO). Ferner haben Sie ein Recht auf Beschwerde bei einer Aufsichtsbehörde (Art. 77 DSGVO). Zuständig ist der sächsische Datenschutzbeauftragte oder eine für ihren Wohnsitz zuständige Aufsichtsbehörde. Wir verzichten bewusst auf automatisierte Entscheidungsfindung.
7. Die Bereitstellung Ihrer oben genannten personenbezogenen Daten ist für den Vertragsschluss erforderlich. Im Fall der Nichtbereitstellung Ihrer Daten ist die Wettkampfteilnahme nicht möglich.

## Merkblatt zum Wettbewerb „Eröffnungslauf am 04.12.2021“

**Basis:** Sächsische Corona-Schutz-Verordnung, Hygienekonzeption für Trainingsmaßnahmen und Wettkampfveranstaltungen des Skiverbandes Sachsen

**Datum:** 04.12.2021

**Ort:** Sparkassen Skiarena Oberwiesenthal

Liebe Trainer, Betreuer, Funktionäre und Athleten!

Der WSC Erzgebirge Oberwiesenthal e.V. führt am 04.12.2021 einen Skilanglaufwettbewerb unter den geltenden Richtlinien der einzelnen Verordnungen der Sächsischen Landesregierung durch.

Dazu ist es erforderlich, dass sich alle teilnehmenden Personen an die mit dem Landratsamt Erzgebirgskreis abgestimmten Maßnahmen gewissenhaft halten.

Die Trainer und Betreuer sind dafür verantwortlich, die folgenden Bestimmungen auch den ihnen zugeordneten Athleten zu kommunizieren!

Es sind folgende Verhaltensregeln unbedingt zu beachten und einzuhalten:

- Bei dem Wettbewerb sind keine Zuschauer zugelassen!
- Bei Vorliegen von Symptomen einer akuten Atemwegserkrankung jeglicher Schwere oder von Fieber ist das Betreten der Sportanlage untersagt!
- Um eine Kontaktpersonenermittlung der während der Veranstaltung anwesenden Personen im Falle eines nachträglich identifizierten COVID-19-Falles zu ermöglichen, werden die Telefonnummern und @-mail-Adressen der jeweiligen Trainer erfasst. Den Trainern können dann die Athleten anhand der Startlisten zugeordnet werden. Ebenso werden die Daten der anwesenden Funktionäre erfasst. Die Daten werden nach Ablauf eines Monats vernichtet.
- Die Abholung der Startnummern erfolgt wie gewohnt vereinsweise durch den verantwortlichen Trainer oder Betreuer im oder am Funktionshaus, je nach Witterung.
- Beim Aufenthalt im Funktionshaus gilt für alle Personen grundsätzlich Maskenpflicht! Ausgenommen davon sind die Büros im Obergeschoss.
- Es stehen keine Umkleieräume zur Verfügung! Auf die regelmäßige Händehygiene bei Benutzung der Toiletten wird hingewiesen!
- Während des gesamten Wettbewerbs ist das Mindestabstandsgebot möglichst zu beachten! Kann der Mindestabstand nicht eingehalten werden, müssen Masken getragen werden!
- Im Funktionshaus wird ein Verkauf von Getränken, Kuchen und mitnahmefähigen Speisen angeboten. Die erworbenen Speisen und Getränke können im Freien verzehrt werden. Eine Möglichkeit zum Verzehr im Funktionshaus ist nicht vorgesehen.
- Bei der Siegerehrung besteht Maskenpflicht!
- Der Veranstalter behält sich vor, gegenüber Personen, die die Vorschriften nicht einhalten, konsequent von seinem Hausrecht Gebrauch zu machen!
- Erstellt am 07.10.2021

# Gesundheitsfragebogen Coronavirus SARS-CoV-2

Name	Vorname
Geburtsdatum	Telefon (Mobil)
Adresse	Mail

	Ja	Nein
Hatten Sie in den letzten 14 Tagen Erkältungssymptome (Husten, Schnupfen, Halsschmerzen, Atembeschwerden, Geschmacks- oder Geruchsverlust)?		
Hatten Sie in den letzten 14 Tagen eines der folgenden Symptome? - Fieber – Brustschmerzen – Kopfschmerzen – Übelkeit / Erbrechen - Durchfall		
Hatten Sie Kontakt zu jemandem mit einem bestätigten Coronavirus Sars-CoV-2 Fall innerhalb der letzten 14 Tagen?		
Bestand in der Vergangenheit die Anordnung einer behördlichen Quarantäne im Zusammenhang mit Coronavirus Sars-CoV-2?		
Sind Sie durch einen Covid-19 PCR Test (Polymerase chain reaction) in den letzten 14 Tagen positiv auf Coronavirus Sars-CoV-2 getestet worden?		

Sollte einer dieser Fragen mit „JA“ beantwortet werden, ist eine Teilnahme nur mit einem aktuellen negativen Covid-19 PCR Test möglich. Dieser Test darf nicht älter als 48 Stunden sein. Ansonsten ist die Teilnahme am Wettbewerb und die Anwesenheit an den Wettkampfstätten untersagt.

## Einreise aus einem Risikogebiet

	Ja	Nein
Haben Sie sich in den letzten 14-Tagen in einem COVID-19 Risikogebiet aufgehalten? Das Robert Koch-Institut aktualisiert fortlaufend eine Liste der Risikogebiete unter dem Link: <a href="https://www.rki.de/covid-19-risikogebiete">https://www.rki.de/covid-19-risikogebiete</a>		

Wenn Sie aus dem Ausland in Deutschland einreisen und sich innerhalb von 14 Tagen vor der Einreise in einem Risikogebiet aufgehalten haben, sind Sie verpflichtet, sich unverzüglich nach der Einreise auf direktem Weg in häusliche Quarantäne zu begeben. Ein negatives Testergebnis kann nach landesrechtlichen Regelungen zur Aufhebung der Quarantäne führen.

Datum	Unterschrift
-------	--------------





 **OBERWIESENTHAL**  
TRAINING CENTER

